

Презентация по теме «СПИД»

Что такое СПИД?

СПИД – синдром приобретённого иммунного дефицита.

СПИД впервые зарегистрирован в 1981г., когда среди молодых мужчин-гомосексуалистов Нью-Йорка и Лос-Анджелеса была выявлена необычная эпидемия тяжёлых пневмоний и редкой кожно-сосудистой опухоли – саркомы Капоши.

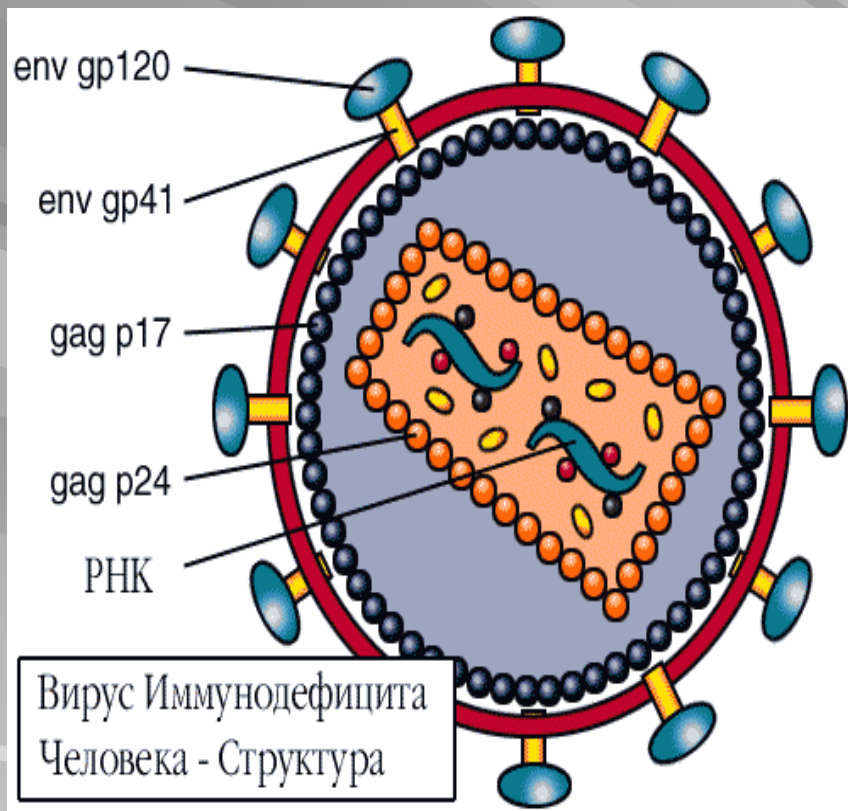
(Красная ленточка — символ солидарности с ВИЧ-положительными и пациентами, у которых развился СПИД)



Историческая справка

- 1981 год — сообщения Центра по контролю и профилактике болезней США о 5 случаях пневмонии и 28 случаях саркомы Капоши. Все заболевшие — мужчины, практиковавшие гомосексуальные сношения. Новая болезнь получила название GRID5
- 1983 г. — французские ученые под руководством Люка Монтанье в Институте Пастера из лимфатических узлов больного мужчины выделили вирус, который был ими назван «вирусом, ассоциированным с лимфаденопатией»
- 1984 — американские ученые во главе с Робертом К. Галло из крови больных выделили возбудитель заболевания и назвали его «Т-лимфотропный вирус человека, тип III»
- 1985 г. — изучены основные пути передачи ВИЧ.
- 1985 год — регистрация первого случая ВИЧ/СПИД в СССР у иностранного гражданина
- 1986 год — принято официальное название—вирус иммунодефицита человека (ВИЧ)
- 1987 год — появление первого препарата для лечения СПИД.
- 1987 год — регистрация первого случая ВИЧ-инфекции у гражданина СССР
- 1988 год — 1 декабря объявлен ООН Всемирным днем борьбы со СПИД
- 1995 год — принятие Закона РФ от 30.03.95 г. № 38-ФЗ «О предупреждении распространения в РФ заболевания, вызываемого вирусом иммунодефицита человека (ВИЧ-инфекции)».
- 1995 год — начало применения препаратов высокоактивной антиретровирусной терапии, способствующей продлению жизни большинства больных ВИЧ/СПИД
- 1996 год — создание объединенной программы ООН по СПИД
- 2001 год — Генеральная Ассамблея ООН — принятие резолюции 8 — 26/2 «Глобальный кризис — глобальные действия».
- 2003 год — пленарное заседание 58-й сессии Генеральной Ассамблеи ООН по проблематике ВИЧ/СПИД
- Декабрь 2006 — ежегодный доклад организации «Объединённая программа ООН по ВИЧ/СПИД»

Возбудитель СПИД



СПИД развивается на фоне ВИЧ-инфекции. По сути является терминальной стадией ВИЧ-инфекции.

В 1983г. Учёными-медиками выделен и исследован ранее неизвестный вирус, сходный с вирусом, вызывающим один из видов лейкоза и раковые заболевания человека.

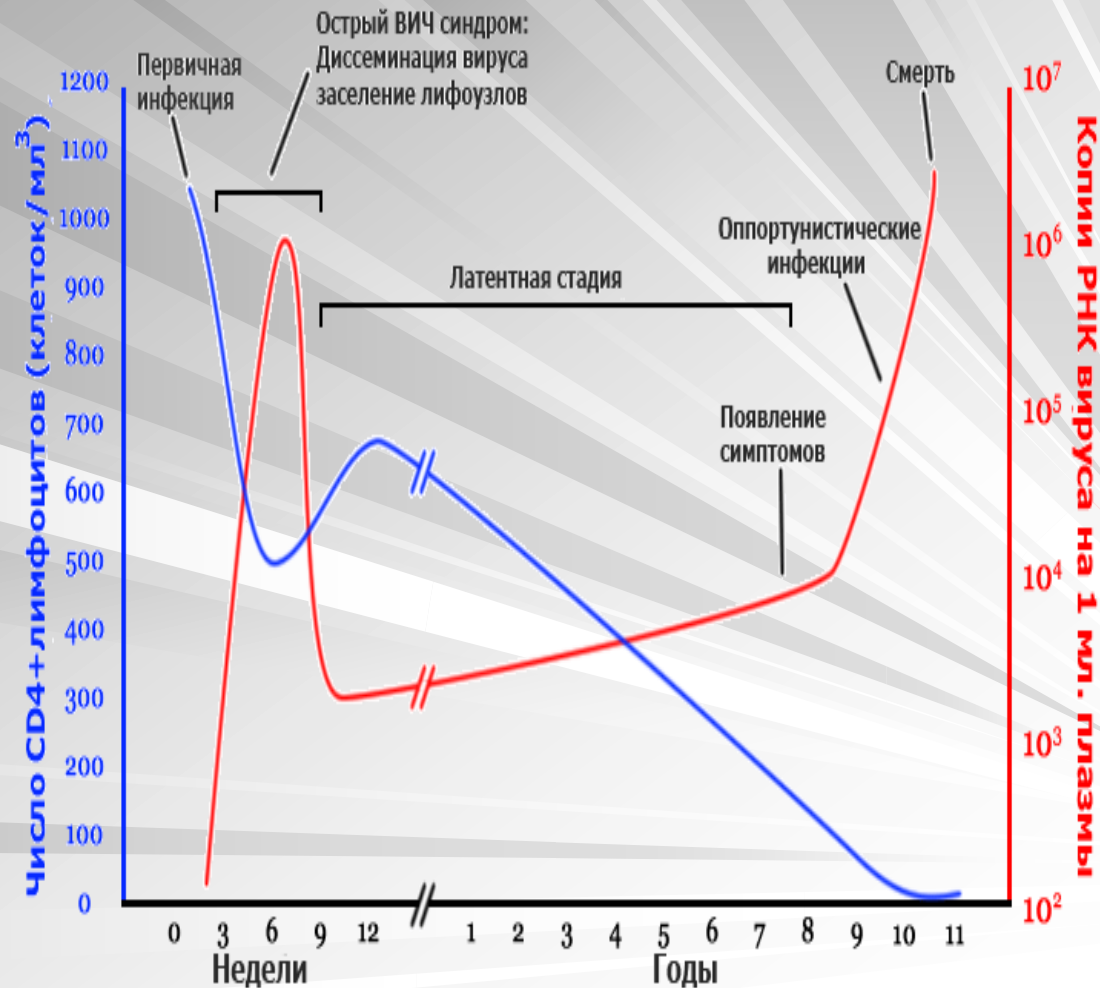
Действие вируса СПИД на клетки

Вирус СПИД, попадая в организм человека, вызывает изменения в генетическом аппарате клеток, нарушает их функции, связанные с иммунитетом – способностью организма сопротивляться инфекции.



Иммунитет больных СПИД

В острой фазе ВИЧ-инфекции, в стадии виремии, происходит резкое снижение CD4+ Т-лимфоцитов за счёт прямого лизирующего действия вируса и нарастание числа копий вирусной РНК в крови. После этого отмечается стабилизация процесса (см. график) с некоторым увеличением числа CD4 клеток, не достигающим, однако, нормальных величин



Когда обнаружится болезнь? Когда ВИЧ-инфицированный становится опасным?

По одним данным, у 99 %
инфицированных,
антитела обнаруживаются в течение первых
12
недель (6 — 12 недели) после первичного
контакта с вирусом. По другим данным: у 90-
95 % в
течение 3-х месяцев после заражения, у 5-9
% — через
6 месяцев, 0,5-1 % — в более поздние сроки.
Период с ложноотрицательным
результатом антител
называется «периодом окна», в течение
которого
инфицированный человек уже может быть
источником
инфекции.



Эпидемиологическая ситуация по ВИЧ-инфекции в Республике Беларусь на 1 октября 2015 года

- По состоянию на 1 октября 2015 г. в Республике Беларусь зарегистрировано 19 247 случаев ВИЧ-инфекции, количество людей, живущих с ВИЧ – 14 912; показатель распространенности – 157,3 на 100 тысяч населения.
- За 9 месяцев выявлено 1 725 ВИЧ-инфицированных (за 9 месяцев 2014г. – 1 222). Показатель заболеваемости составил 18,2 на 100 тысяч населения (за аналогичный период 2014 г. – 12,9). Темп прироста 41,0%.
- В Гомельской области зарегистрировано 8 714 случаев ВИЧ-инфекции; количество людей, живущих с ВИЧ – 6 236 (показатель распространенности – 437,9 на 100 тысяч жителей).

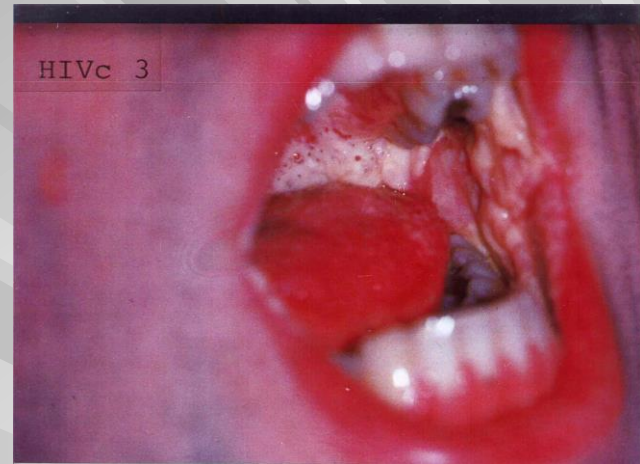
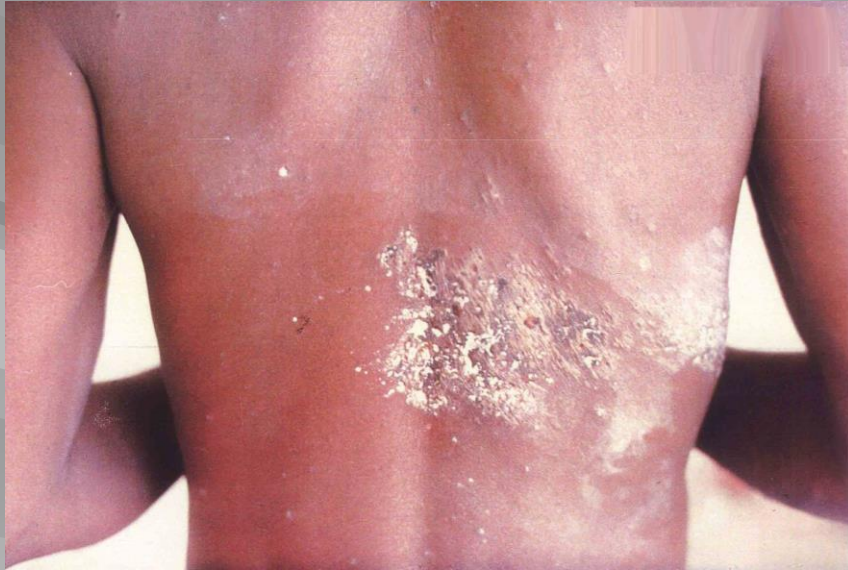
Источники заражения и пути передачи СПИД

- Случайный сексуальный контакт, даже в случае использования презерватива!
- Внутривенное введение лекарственных препаратов или наркотиков с использованием нестерильных шприцев.
- Татуировка и пирсинг.
- Инфицированная мать может передать вирус СПИД своему новорожденному ребенку.

Вирус СПИД не передается

- при рукопожатии, поцелуях, объятиях и других тактильных контактах;
- при использовании общей посуды и столовых приборов;
- при использовании общего мыла, полотенца, одежды;
- при любых медицинских манипуляциях с использованием стерильных инструментов (в т.ч. одноразовых)

СПИД сопровождаются и другие болезни



Симптомы СПИД

Скрытый период может длиться от 5 месяцев

до 8 лет, и человек может не подозревать, что

болен.

При заболевании имеют место:

- быстрая потеря веса;
- увеличение лимфатических узлов;
- ночные поты;
- диарея при нормальном или сниженном аппетите;
- белые пятна или необычные высыпания на слизистой ротовой полости и коже.



Методы диагностики ВИЧ

В настоящее время существуют следующие методы диагностики ВИЧ:

- косвенные тесты — обнаружение специфических антител к ВИЧ (обнаруживаются фактически у 100 % ВИЧ-инфицированных);
- прямые тесты — обнаружение собственно ВИЧ (в культуре клеток — выполняется только в специализированных лабораториях третьего уровня биологической безопасности), антигены ВИЧ (антиген p24 и др.), и нуклеиновые кислоты (ВИЧ-тесты на РНК или ДНК ВИЧ или вирусная нагрузка)



Профилактика СПИД

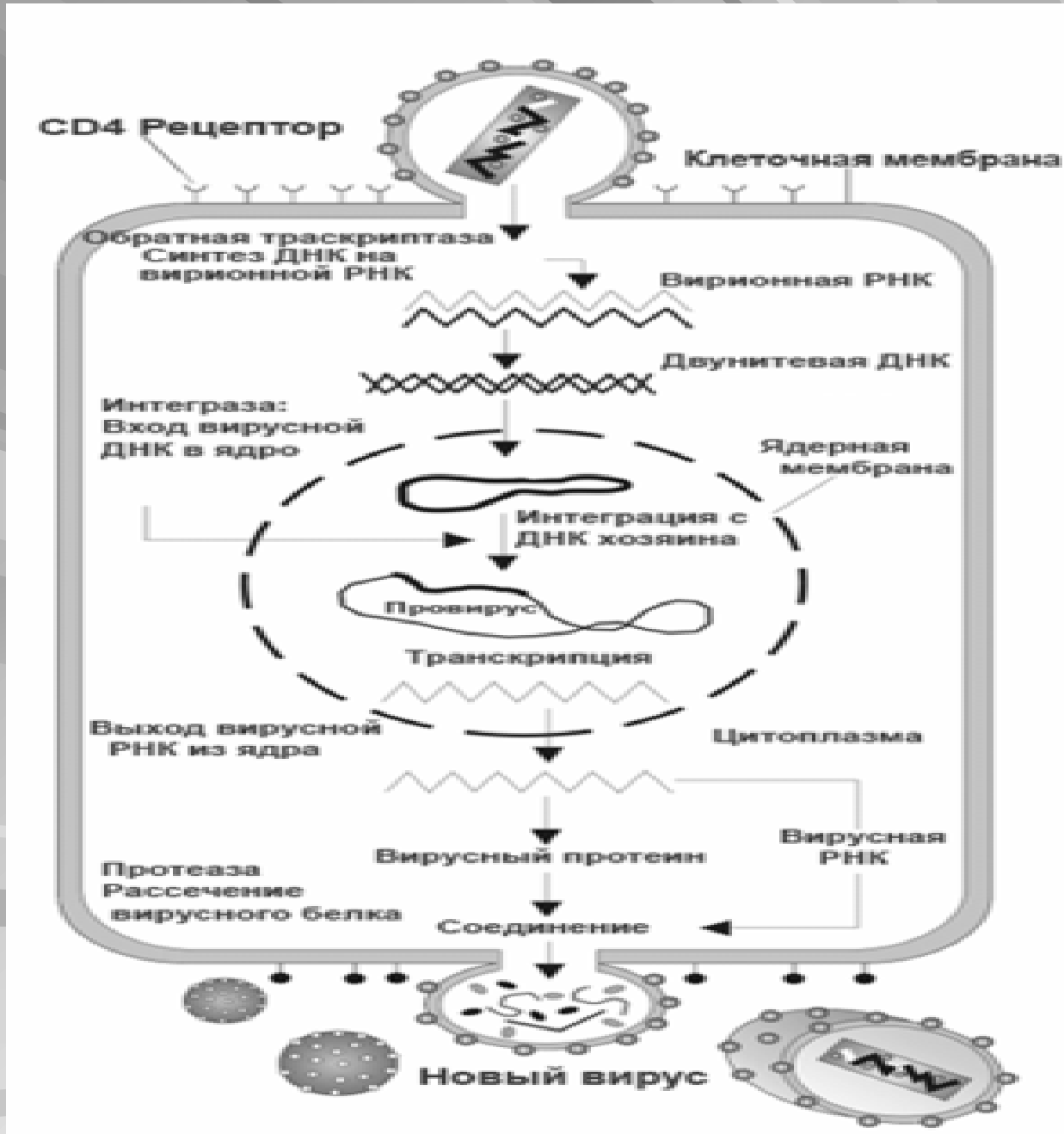
К просветительским профилактическим мероприятиям относят:

- 1. включение урока в курс ОБЖ 10-11 класса;
- 2. проведение разного рода мероприятий для молодёжи, направленных на формирование ответственного отношения к своим поступкам в жизни (например, волонтёрское движение «Гражданская инициатива» (www.porpravde.ru), при поддержке Московской городской думы, Департамента семейной и молодёжной политики, а также Московского городского центра по профилактике и борьбе со СПИД)

Распространённость СПИД в разных группах населения(% и заболеваемость на 100,000 чел)

Потребление инъекционных наркотиков(ПИН)	45,0%	12977
Партнеры ПИН	8,0%	3601
Работницы секс-бизнеса	9,0%	905
Их клиенты	4,0%	91
Люди, ведущие разгульный образ жизни	5,0%	983
Дети, зараженные от матери	2,0%	308
Медицинские инъекции	1,10%	1
Переливание крови	1,10%	49

Размножение вируса СПИД в клетке



Излечим ли СПИД?

В настоящее время еще нет способов полного излечения СПИД. Лечение этого заболевания направлено на нормализацию иммунитета и предупреждение инфекционных и опухолевых заболеваний.



Есть ли проблема СПИД в Беларуси?

В Беларуси на 1 ноября 2020 года выявлено 22 792 человека с ВИЧ-инфекцией. Оценочная численность, живущих с ВИЧ-инфекцией в Беларуси, — 28 тысяч человек.



Что выбираешь ты:

■ здоровый образ жизни и жизнь, свободную от СПИД?

■ короткую жизнь, полную сомнительных удовольствий?

*Будьте здоровы
и сострадательны к тем,
кто не избежал ВИЧ-заражения!*